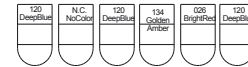
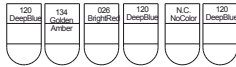


Horizont/Vorhangstreiflicht***



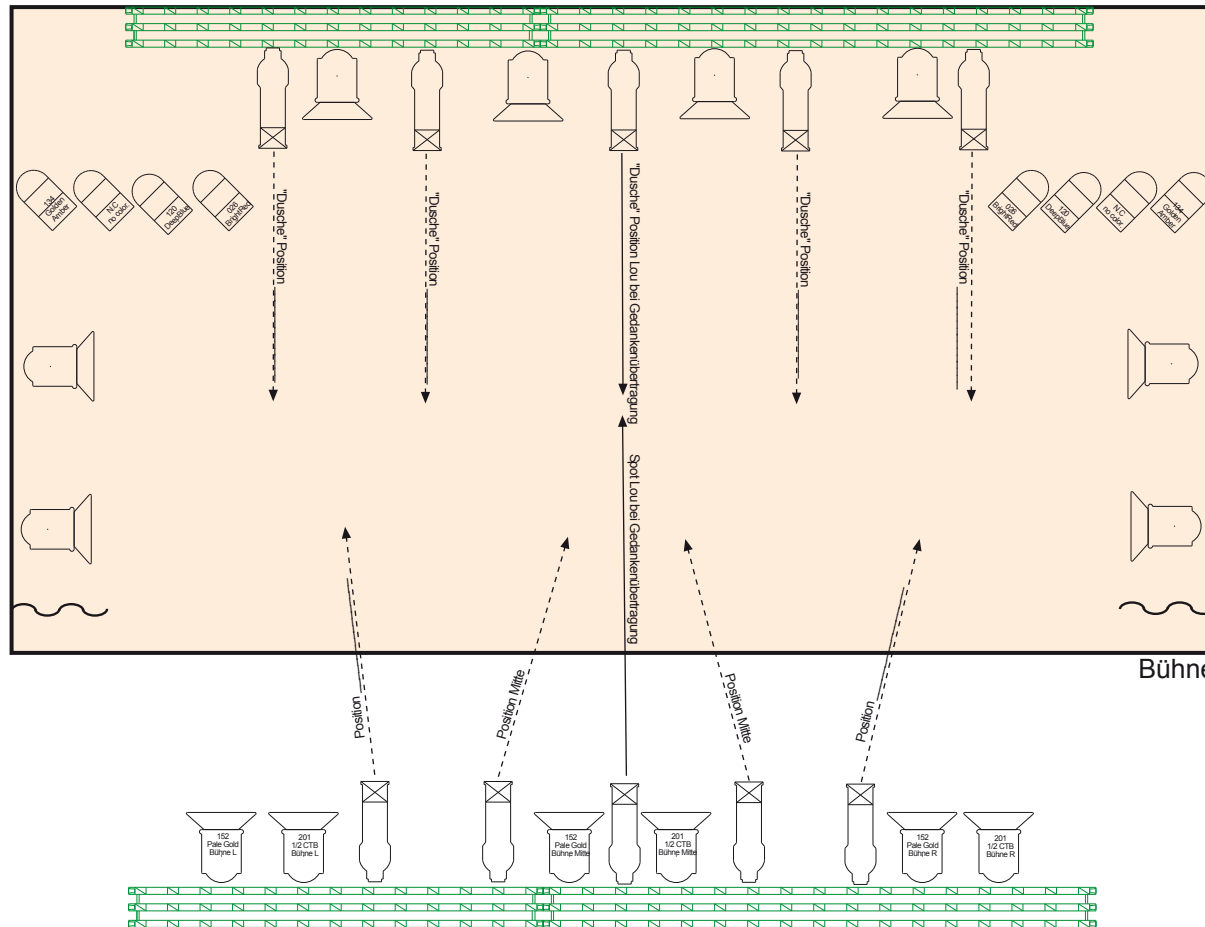
Spitze

Floors+++

2.Gasse

1.Gasse

Front



Bühne

Zuschauer

oder Washlight



oder Spotlight



Erklärungen:

650 W / 1 KW Stufenlinse (mit 4-Tor)

750 W Profiler (zB. ETC SourceFour)

1 kW PAR 64

1 kW Fluter

Vorhang

Licht:

*** Als Alternative zum Vorhangstreiflicht mit PAR64 sind auch MovingLights (Washlight) möglich

+++ Als Alternative zu den PAR64-Floorspots sind auch MovingLights (Spotlight) möglich

Allgemein gilt:
 Die Anzahl der Scheinwerfer dienen zur Orientierung für eine durchschnittliche Kleinkunstbühne. Ggf. sind weitere Frontlichter Gassen oder Spitzlichter notwendig.

Das Saallicht sollte dimmbar und vom Technikplatz/FoH aus zu bedienen sein.

Bei Zumietzungen bevorzugen wir professionelle Lichtmischpulte. zB. von MA Lighting (Lightcommander, GrandMA).

Ton:

Es werden benötigt:
 - eine dem Saal angemessene Verstärkeranlage
 - ein Mischpult mit professioneller Klangregelung mit Anschlussmöglichkeiten für mind. 2 Mikrofone und 2 Stereo-Zuspieler (die wir selbst mitbringen).

Das Programm der Wundertäter erfordert einen eigenen Tour-Operator (Boris/Michael), der die Show (Licht+Ton) auch fahren wird. Die Einrichtung kann gemeinsam mit dem Haustechniker erfolgen.

Bei Rückfragen einfach anrufen, wir freuen uns:

+41-(0)79-238 62 70 Boris (CH)
 +49-(0)175-1026032 bzw.
 +41-(0)79-907 65 61 Michael (D)

Änderungen vorbehalten